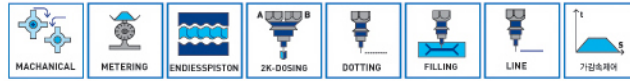


Dispensers RD

RD 디스펜서는 다양한 종류의 stator와 호환 가능하며, eco-PEN 보다 많은 유량으로 토출이 요구가 되어질 경우 사용됩니다.

SUS 재질의 housing과 니들 체결부는 매우 견고하므로 지속적인 사용이 가능할 뿐만 아니라, 매우 빠른 분해 조립을 위하여 모터부와 dosing 부분에 quick clamp를 채택, 사용자의 편의를 제공합니다.



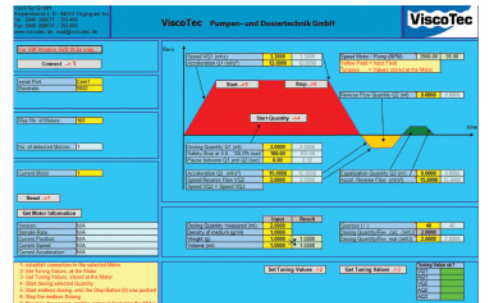
종류	3RD4	4RD6	3RD8	3RD10	3RD12
토출량	~ 0.05 ml / rev	~ 0.12 ml / rev	~ 0.35 ml / rev	~ 1.1 ml / rev	~ 1.8 ml / rev
최소 토출량	0.004 ml*	0.005 ml*	0.02 ml*	0.05 ml*	0.1 ml*
작동 온도 조건	+10 to +100 ° C				
최대 모터 회전	150 rpm*				
최대 모터 토크	8 Nm				
최대 토출 압력	20 bar*				
최대 액 공급 압력	10 bar*				
무게	approx. 750 g	approx. 900 g	approx. 930 g	approx. 980 g	approx. 1,400 g

* 표시가 있는 data는 사용 환경, 사용 액체 및 작업조건에 따라 달라질 수 있습니다.



communication

장착가능한 모터 : ViscoPRO-C



디스펜서 장치 구성의 예

