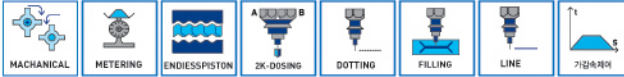


Dispensers VMP



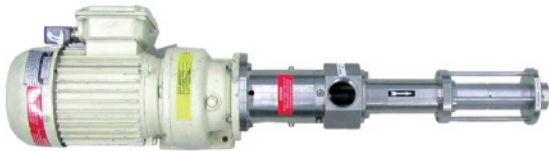
VMP디스펜서는 다양한 종류의 stator와 호환이 되며, RD DISPENSER 보다 많은 유량으로 토출이 요구가 되어질 경우 사용됩니다.

SUS 재질의 housing과 니들 체결부는 매우 견고하므로 지속적인 사용이 가능할 뿐 만 아니라, 매우 빠른 분해 조립을 위하여 모터부와 dosing 부분에 quick clamp를 채택, 사용자의 편의를 제공합니다.

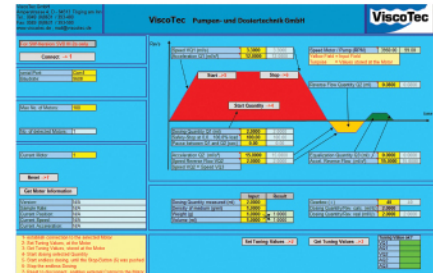


종류	3VMP15	3VMP18	3VMP22	3VMP36
토출량	~ 4.0 ml / rev.	~ 7.8 ml / rev.	~ 14.8 ml / rev.	~ 65.0 ml / rev.
최소 토출량	0.25 ml*	0.45 ml*	0.75 ml*	0.8 ml*
작동 온도 조건	+10 to +100 ° C			
최대 모터 회전	150 rpm*			
최대 모터 토크	8 Nm			70Nm
최대 토출 압력	20 ~ 30 bar*			40 bar*
최대 액 공급 압력	10 bar*			40 bar*
무게	approx. 7.5kg	approx. 8.0Kg	approx. 8.0Kg	approx. 25.0Kg

* 표시가 있는 data는 사용 환경, 사용 액체 및 작업조건에 따라 달라질 수 있습니다.



PC-Programming



examples of use

